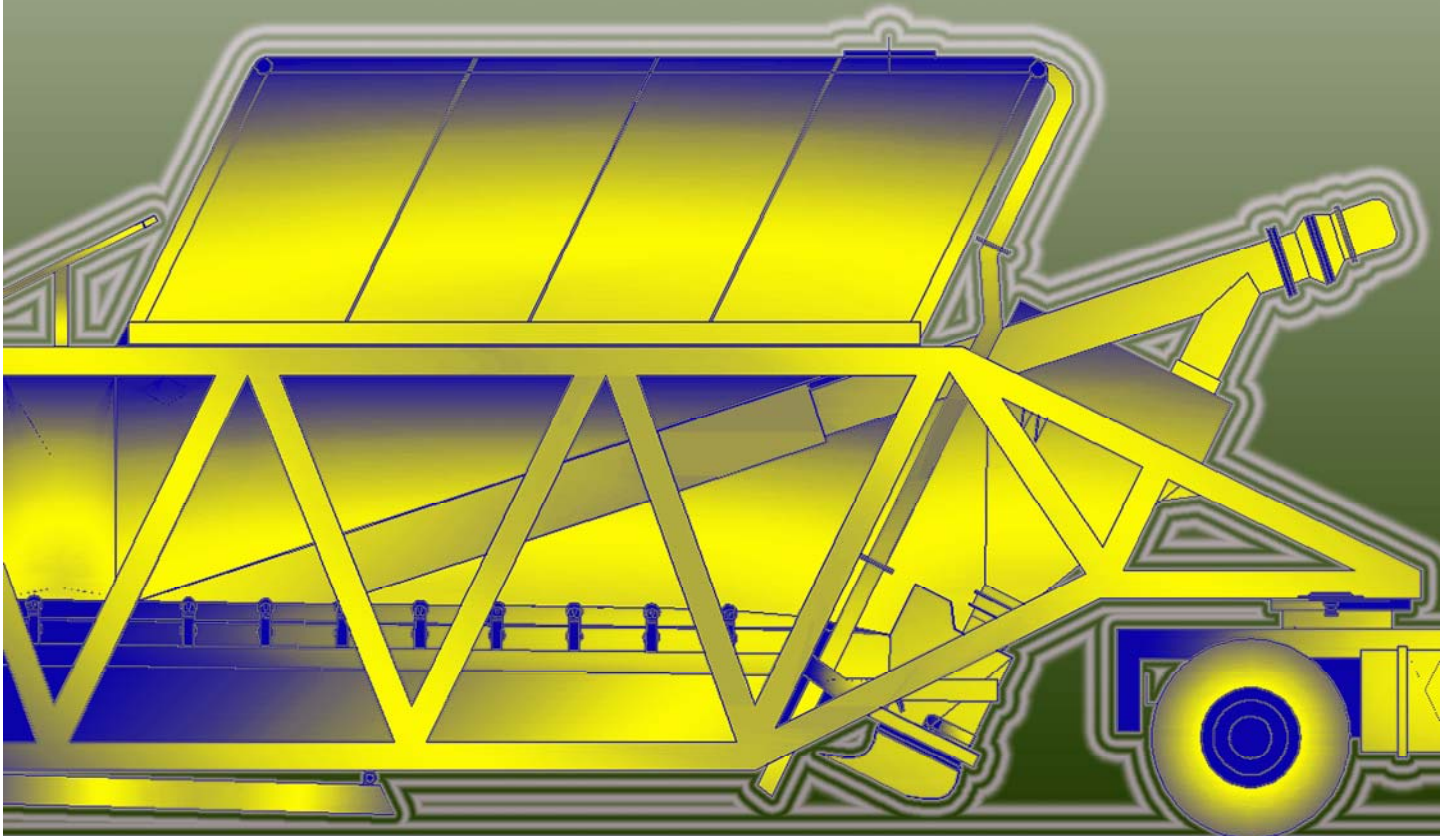




Técnicas para la manipulación de sólidos

**- PLANTA DE HORMIGÓN -
Equipo Integrado
de Transporte**



LA PLANTA DE HORMIGÓN PORTÁTIL:



• FICHA TÉCNICA.

> MODELO:	BASIC - 80
> PRODUCCIÓN:	80 m ³ / h
> TOLVAS DE ÁRIDOS:	4
> CAPACIDAD DE ÁRIDOS:	24 m ³ (4x6 m ³)
> PESAJE BÁSCULA DE ÁRIDOS:	5,000 Kg
> CAPACIDAD DEL CICLO:	3 m ³
> ENSILADO TOTAL DE CEMENTO:	30 T
> PESAJE BÁSCULA DE CEMENTO:	1.000 Kg
> SINFIN PARA EL CEMENTO:	2 x Ø219 x 7 m x 12,5 CV
> SISTEMA DOSIFICACIÓN AGUA:	CONTADOR 2"
> POTENCIA COMPRESOR:	7.5 CV x 270 L
> CINTA EXTRACTORA:	B-650 x 10 CV
> CARGA DE CAMIONES:	CINTA ELEVADORA
> ACOMETIDA NECESARIA:	380 V (III) 50/60 Hz.

• LOS ELEMENTOS.

1.- **TOLVA DE ARIDOS (4 compartimentos en cruz)**

- > Capacidad: **24 m³** (4 x 6 m³).
- > **1 Vibrador eléctrico**, en la tolva de arena.
- > Conos de caída con doble boca de descarga (total: 8 bocas), con cascos de cierre accionados por cilindros neumáticos de **Ø100mm**.
- > Conos de caída construidos en chapa de espesor **5mm**.



2.- **BASTIDOR ESTRUCTURA PLANTA**

- > Bastidor de tolvas construido en perfiles laminados electro-soldados tipo UPN, arriostrado con perfiles del mismo tipo, formando un bastidor rígido y compacto.
- > **Grupo de ruedas** incorporado de tipo **gemela con 4 llantas**.



3.- **DOSIFICADOR PARA ÁRIDOS.**

- > Construido en chapa de acero de espesor **6 mm**, reforzado con perfiles laminados electro soldados de tipo **UPN**, en la parte superior para desahogo y repartición de la carga desde las células..
 - > **Tejas interiores** para evitar cargas excesivas sobre la banda, elevando la funcionalidad del motor de tracción de la cinta y alargando la vida útil del mismo.
 - > **Doble boca de descarga** mediante cascos accionados por cilindros neumáticos.



4.- **CÉLULA DE CARGA DE ÁRIDOS**

- > UNIDADES: **4**
- > SENSIBILIDAD: **2mV/V**
- > LECTURA: **5,000 Kg por unidad.**
- > PROTECCIÓN: **IP-67 DIN-40050**



5.- CINTA ELEVADORA

- > ANCHO DE BANDAS:
650 mm
- > LONGITUD DE CINTA:
10 m
- > VELOCIDAD:
90 m/min (variable)
- > Bastidor en perfil de UPN

- GRUPO DE ACCIONAMIENTO:

- > Motor de **10CV**, con protección IP55, posición B3.
- > Reductor tipo **pendular** de eje hueco calado directamente sobre el tambor de accionamiento.
- > Tambor motriz diámetro **320 mm**, con forro de goma ranurado formando rombos, de espesor **8 mm**.
- > Eje tambor motriz **Ø60mm** con soportes partidos tipo **SNE**.
- > Tambor tensor diámetro **300 mm**, autoalineante.
- > Eje tambor tensor **Ø60mm** con soportes tensores tipo **UCT**.
- > **Banda nervada** de **3 lonas**, modelo 3EP-125, con recubrimiento en 30:15, desarrollo sinfín.
- > Rodillo inferior **limpiador corrugado de goma**, con discos de alineamiento de banda, diámetro **89 mm** colocados cada 2,000 mm.
- > **2 Paros de emergencia** de tirón por cable, uno a cada lado.
- > Incluye los **sistemas de protección** cumpliendo **normativas de la CE**.

6.- INSTALACION NEUMATICA



- Compresor de Pistón:

- > POTENCIA **4 CV**
- > CALDERÍN: **270 Litres**
- > Caudal **900 L/m**

- Grupo **regulador, filtro y lubricador:**

- > PASO: **1/2"**
- > LUBRICANTE: **Aceite SAE-10**
- > PRESIÓN DE TRABAJO: **6-8 Kg/cm²**
- > REGULACIÓN: **Manual de 0 a 12 Kg**

- Tubería de **transporte:**

- > MATERIAL: **Nylon**
- > Ø Interior: **8 mm**
- > Ø Exterior: **10 mm**

7.- DOSIFICADOR CEMENTO



- > Formado por un depósito estanco.
- > Construido en **chapa de espesor 4 mm**.
- > Con capacidad para **1000 Kg**.
- > Compuerta de salida **Ø250mm**, accionamiento apertura-cierre mediante mando neumático.
- > **Vibrador neumático B-13** que impide adherencias en la descarga.

8.- CELULAS DE CARGA DE CEMENTO



- > unidades: **3**
- > SENSIBILIDAD: **2mV/V**
- > CAPACIDAD: **750 Kg (Cada una)**
- > PROTECCIÓN: **IP-67 DIN 40050**

9.- DOSIFICADOR DE AGUA

- > 1 Filtro con tolvín de asiento inclinado a **2"**.
- > 1 Válvula de compuerta, con pilotaje neumático de **2"**.
- > 1 Contador de agua de **2** "electrónico.



10.- **SILO DE CEMENTO**



- > UNIDADES: **1**
- > CAPACIDAD: **30 Tm**
- > **Incorporado al bastidor de la máquina.**
- > Construido en chapa de espesor **5mm.**
- > **Sistema de carga** mediante transporte neumático, conducción de tubo de entrada

de **diámetro 4”.**

- > **Sistema de fluidificación** (anti-bóvedas) por mediación de aire a baja presión (0.5Kgs/m^2), aplicado interiormente por **placas de poliuretano.**
- > Descarga mediante fondo a sinfín.

- **COMPLEMENTOS:**

- > **Filtro de cartuchos de 11m^2** , en el techo de cada silo. Total: **1 filtro.**
- > **Nivel de máxima**, en el techo de cada silo. Total: **1 nivel de máxima.**
- > **Válvula de seguridad**, en el techo de cada silo. Total: **1 válvula de seguridad.**
- Avisador acústico y luminoso de llenado de silos.



11.- **TRANSPORTADOR SINFIN CEMENTO**



- > UNIDADES: **2**
- > DIÁMETRO: **Ø219 mm**
- > LONGITUD: **7 m**
- > POTENCIA: **12,5 CV**
- > PRODUCCIÓN : **60 T/h**

12.- **DOSIFICACION A CAMIONES**

- > Pórtico de alojamiento de báscula de cemento, construido en perfiles laminados electro soldados, formando un bastidor rígido y compacto.

- > **Tolvín para carga a camión.** Recibe áridos, cemento y agua para introducirlos sobre el camión hormigonera, equipado con rascador para el tambor motriz de la cinta elevadora, evitando que regrese el material adherido a la banda.
- > Carga de camiones mediante tolvín, equipado con **manga de goma triple** para descarga que impide el contacto entre el agua y árido antes de su introducción en la cuba del camión hormigonera.

13.- **CASETA DE MANDO Y CUADRO ELECTRICO**



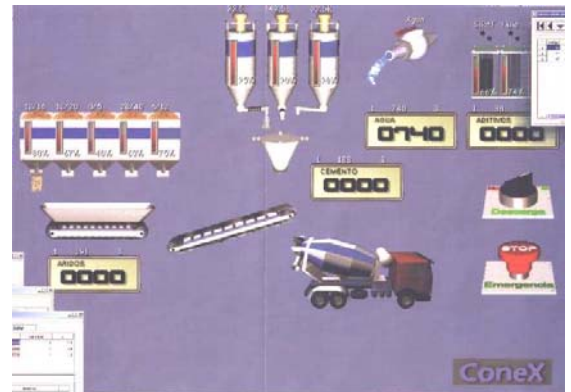
- > Armario de mando **automático y manual.**
- > Cuadro de potencia en armario HIMEL, independiente, contactores, relés térmicos de sobrecarga, fusibles, etc.
- > Instalación eléctrica con manguera bajo goma, cajas de registro, etc.

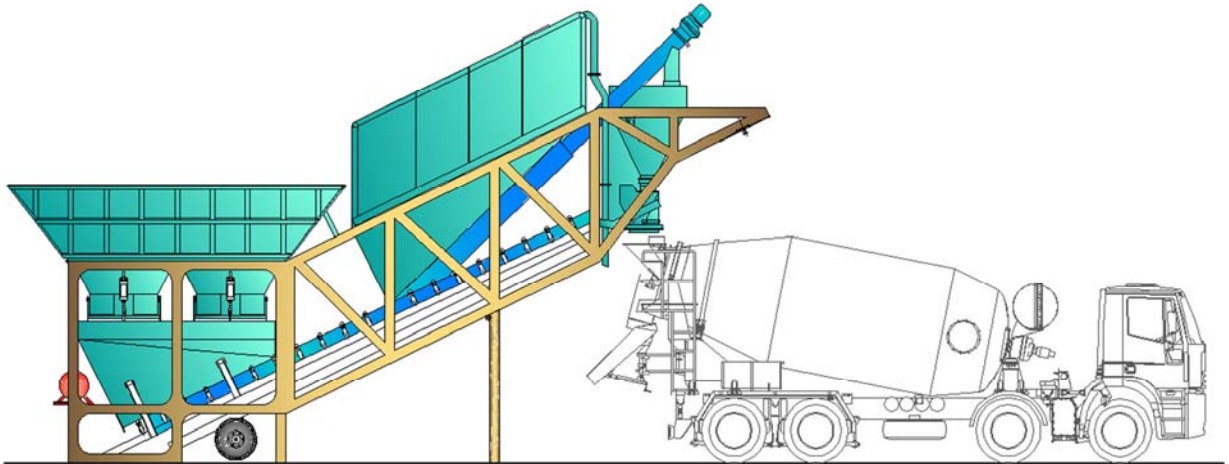
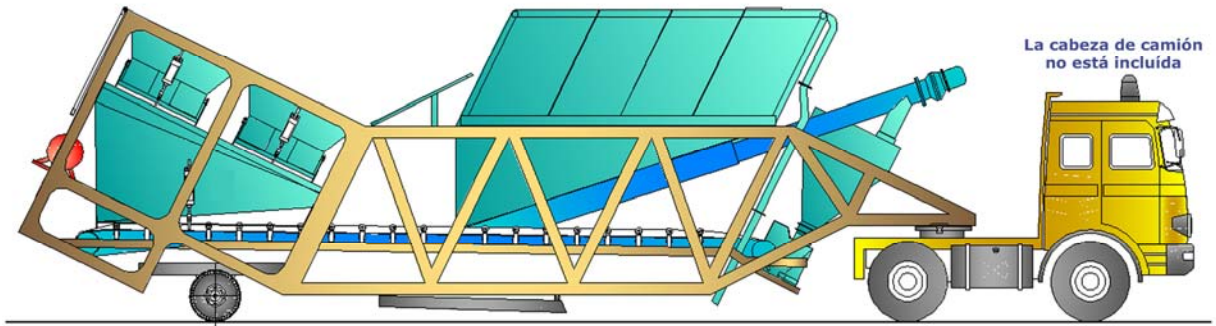
14.- **EL HARDWARE Y EL SOFTWARE.**

- > Software de automatización de planta: "**PROIN - CONEX**"
- > Equipo informático (**ordenador**), formado por: CPU industrial, teclado, ratón y monitor.
- > 1 tarjeta digital para 2 básculas, 1 contador.
- > 1 tarjeta de 24 relés.

- **FUNCIONES DEL EQUIPO**

- > Báscula de Áridos
- > Báscula de Cementsos.
- > Contador de agua ó báscula de agua.
- > Contador para aditivos.
- > Cinta transportadora para áridos.
- > Sinfines transportadores para cementsos.





• **OPCIONAL:**

**PLANTA MÓVIL DE HORMIGÓN CON MEZCLADORA PLANETARIA.
(Silo de cemento externo).**

1. MIXER

Type	Planetary.
Model	TM-1500/1000.
Capacity	1.500 litres.
Batch size	1m ³ .
Power	50 HP
Batch size	1m ³ .
Hidraulic pump power	5,5 HP
Input Voltage	380 V (III).
Weigh	8.500 Kg.



